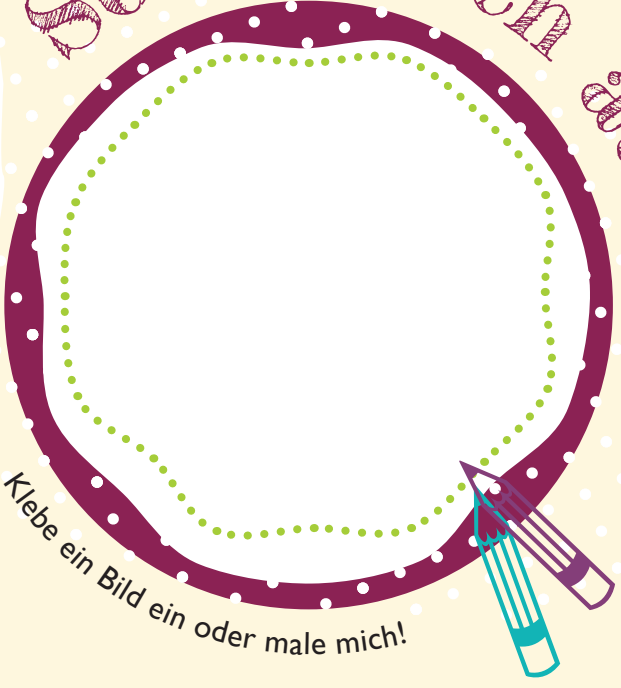


Kleine Freunde von der Streuobstwiese

Was weißt du über sie?



so sehe ich aus!

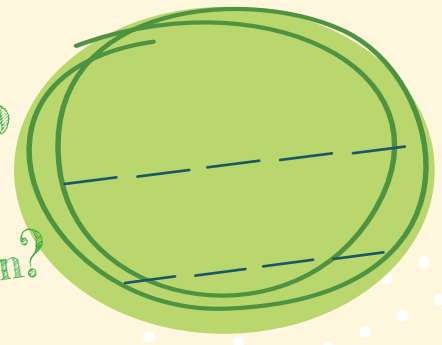


Klebe ein Bild ein oder male mich!

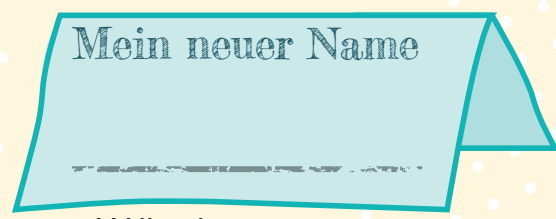
Ich bin ein



Wo hast du mich schon mal gesehen?



Mein neuer Name



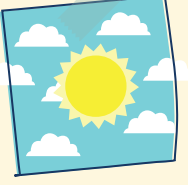
Willst du mir einen Spitznamen geben?

Zu welcher Zeit kannst Du mich am besten antreffen? Bitte ankreuzen.

wenn 's dämmert?



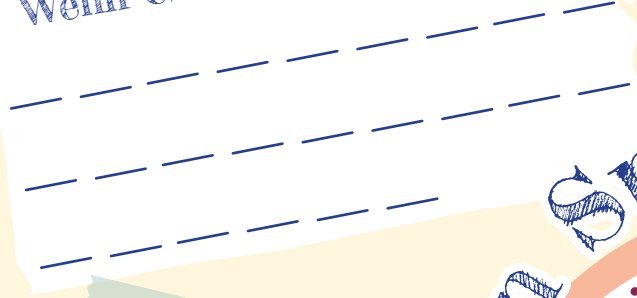
tagsüber?



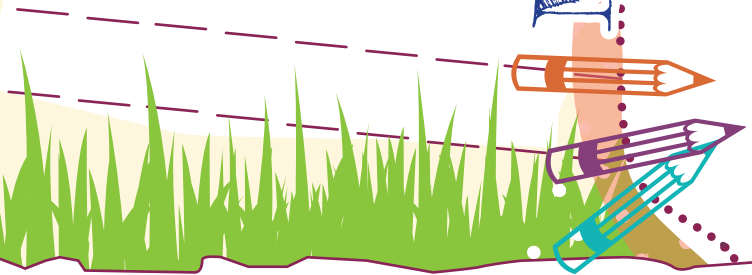
oder nachts?



Wenn Gefahr droht, dann ...



Und so komme ich über den Winter:



Mein Speiseplan

Impressum

Diese Lehrmaterialien werden aus dem Bildungsfonds des Landkreises Nürnberger Land kofinanziert. Bildungseinrichtungen können sie kostenfrei unter www.nuernberger-land.de/bildung downloaden. Konzept, Gestaltung und Text: Umweltpädagogin Sabine Ratzel, SDGs go local-Projekt von Bluepingu e.V., und Kommunikationsdesigner Thomas Berneiser; Grafik-Stadl in Offenhausen. Illustration Esther Schmidt und Thomas Berneiser

