

Für Insektenverstehher

Quiz über schwarz-gelb-gestreifte Freunde!



1 Aus welchem Material bauen Hornissen und Wespen ihr Nest?

- M Aus Wachs
- B Aus Totholz
- I Aus Steinen

2 Woher stammt das Wachs, aus dem die Honigbienen ihre Waben bauen?

- E Sie stellen das Wachs selbst her.
- Ö Sie kaufen es ein.
- Ü Sie holen es sich von alten Bäumen.

3 Was haben Honigbienen, Wespen und Hornissen gemeinsam?

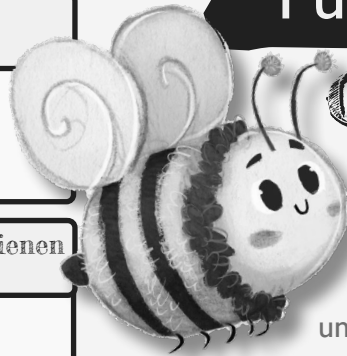
- T Sie machen alle Honig: Wespenhonig, Hornissenhonig ...
- Q Sie jagen andere Insekten.
- S Alle drei leben in einem großen Volk.

4 Was haben Schwebfliegen, Wildbienen und Honigbienen gemeinsam?

- C Sie leben in einem großen Volk.
- T Sie besuchen Blüten und sind daher wichtige Bestäuber.
- B Sie können auf der Stelle schweben.

5 Was sammeln Wildbienen und Honigbienen?

- Ü Honig und Nektar
- Ö Honig und Marmelade
- A Nektar und Pollen



Was weißt du über Schwebfliegen, Wildbienen, Honigbienen, Wespen und Hornissen?

Kreuze an und trage die Lösungsbuchstaben unten in die leeren Blüten ein!

6 Was haben Hornissen und Wespen gemeinsam?

- U Sie machen Jagd auf andere Insekten.
- Z Sie können auf der Stelle schweben.
- L Sie bauen ihre Nester aus Wachs.

7 8 Was ist bei Wildbienen anders als bei Honigbienen? Hier sind zwei Antworten richtig!

- E Wildbienen liegen den ganzen Tag in der Sonne.
- B Wildbienen stellen keinen Honig her.
- U Viele Wildbienen leben alleine.

9 10 Woran kann man Schwebfliegen gut erkennen? Hier sind zwei Antworten richtig!

- N Ihre großen Augen gehen fast um den ganzen Kopf herum und sie haben kurze Fühler.
- T Sie brummen wie ein Hubschrauber und torkeln durch die Luft.
- G Sie können auf der Stelle schweben.



Honigbiene



Hornisse



Wildbiene



Wespe



Schwebfliege

Kennst du schon das Lösungswort?



1 2 3 4 5 6 7 8 9 10

Impressum

Diese Lehrmaterialien werden aus dem Bildungsfonds des Landkreises Nürnberger Land kofinanziert. Bildungseinrichtungen können sie kostenfrei unter www.nuernberger-land.de/bildung downloaden. Konzept, Gestaltung und Text: Umweltpädagogin Sabine Ratzel, SDGs go local-Projekt von Bluepingu e.V., und Kommunikationsdesigner Thomas Berneiser, Grafik-Stadl in Offenhausen. Fotos und Illustration von Adobe Stock.

